

携帯型渦電流探傷器

EddyStation HL

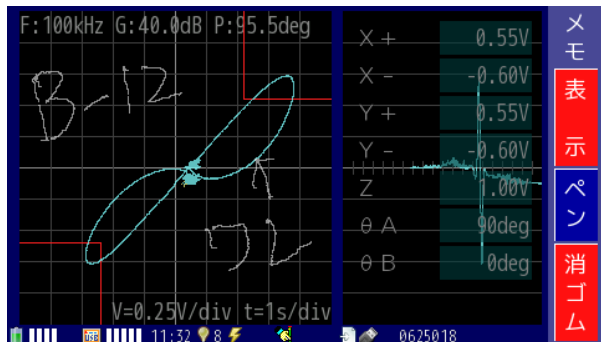
保守検査等の電源の無い現場検査に最適な渦電流探傷器



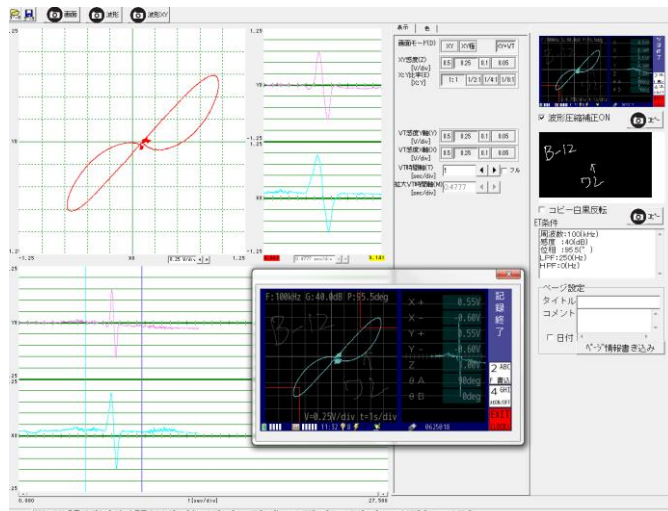
- ☆ 暗い現場でも明るく見やすいカラー液晶ディスプレイを搭載しています。
- ☆ バッテリ駆動なので、電源の無い現場でお使い頂けます。
- ☆ 探傷結果は内部メモリ及び USB メモリに保存可能です。
- ☆ チャート記録用端子を標準装備しています。
- ☆ タッチパネル搭載で、検査結果に対してメモの書き込みや保存ができます。
- ☆ 付属ソフトにより PC で検査結果の読み出し、報告書作成を行えます。

橋梁等の保守検査向けに開発した小型軽量の携帯型渦電流探傷器です。バッテリーを内蔵しているので電源設備が無い現場での探傷に最適です。

明るさ調整機能付きのカラー液晶ディスプレイの採用で暗い現場での作業でも見やすくなっております。また、ディスプレイがタッチパネルになっており、探傷画面に直接メモを書き込み、保存する事ができます。



検査画面



付属再生ソフト画面

探傷条件、探傷結果は内部メモリ及び、USBメモリに保存できます。探傷結果は専用ソフトを使ってPC上で再生でき、報告書作成に利用できます。

その他、ブザー機能、アナログ出力、バッテリー残量表示等を標準装備し、使いやすさを追求した探傷器です。

仕様

型式	EddyStation HL
検査方式	電磁誘導法
コイル形式	自己誘導/相互誘導
励磁方式	単一周波数
検波方式	X-Y同期検波方式 2.8Vp-p
試験周波数	1~500kHz (1kHz ステップ)
感度設定	0.0~50.0dB (0.5dB ステップ)
位相設定	0.0~359.5deg (0.5deg ステップ)
L.P.F	250Hz(固定) -18dB/oct.
H.P.F	未使用、0.1~100.0Hz (0.1Hz ステップ) -12dB/oct.
設定値メモリ	20件
サンプリング	4kHz
判定機能	ウィンドコンパレータ (X独立、Y独立、XY、Z、Z-θ) ±0.01~±2.50V(0.01V ステップ)

液晶表示器	バックライト付き 480×272 タッチパネル付き
画面レンジ	0.05、0.10、0.25、0.50(V/div.)
アナログ出力	DC ±2.5V (X,Y 2ch) 再生時のみ使用可能
その他入出力	アラーム出力 外部制御入出力
動作環境	温度 5°C~40°C、 湿度 30~85% (結露無きとこと)
外形寸法	W:122 H:50 D:238(mm) (突出部を含まず)
重量	本体:約 1.3kg (バッテリーを含む) バッテリー:約 300g
電源	DC7.2V(DC7~9V) バッテリー1個により約 6時間 使用可能
バッテリー容量	46Wh (7.2V6400mAh)
付属品	バッテリー 2個 (予備1個を含む) 充電器、ソフトケース USBメモリ(本体に挿入済み)

*記載の仕様は予告なく、変更することがあります。 2015年5月発行

(アクチャーニ)

ACTUNI株式会社

本社 〒559-0031 大阪市住之江区南港東 8-2-25
TEL:06(6612)8502 FAX:06(6612)8506
東京営業所 〒101-0032 東京都千代田区岩本町 3-9-17
スリーセブンビル 7階
TEL:03(5835)3741 FAX:03(5835)3742

URL <http://www.actuni.co.jp/>

(旧社名 ユニ電子工業株式会社)

日本製